

MOYENS PÉDAGOGIQUES

- Entretiens individuels (de face à face, téléphonique, mail) avec le candidat et le consultant VAKOM référent de l'accompagnement
- Atelier méthodologique pour un entraînement à la présentation devant le jury

MODALITÉS D'ÉVALUATION

- Dépôt du livret 2 et présentation au jury et recueil de la satisfaction par questionnaire (fin de prestation - Plus à 6 mois).

MODALITÉS

- Présentiel, distanciel, mixte

FINANCEMENTS

- Compte personnel de formation (CPF)
- Congé de reclassement
- Plan de développement des compétences
- FNE Formation

CONTACT ADMINISTRATIF POUR VOUS INSCRIRE

- Elodie LABONDE, assistante RH et Formations
Tél : 02 32 10 59 20 - elabonde@vakom.fr - www.vakom.fr

RESSOURCES MISES À DISPOSITION

- Bureaux individuels avec poste informatisé
- Centre de ressources (revues professionnelles, économiques, presse, fiches métiers, annuaires, CCI, annuaires formation, cahier, ONISEP, internet...)
- Salle de travail
- Un réseau de partenaires VAKOM spécialistes de divers secteurs d'activité

DÉLAI D'ACCÈS

- Possibilité de commencer sous 15 jours

TARIFS

- VAE : 1800 € HT

L'article L. 6323-4 du Décret n° 2024-394 du 29 avril 2024 art. 1 Journal Officiel du 30 avril 2024 prévoit que la participation obligatoire au financement des formations éligibles au compte personnel de formation correspond à une somme forfaitaire dont le montant est fixé à cent euros et revalorisé chaque année par arrêté en fonction de l'indice mensuel des prix à la consommation hors tabac des ménages. Cette participation n'est pas due par le demandeur d'emploi et par le titulaire d'un compte personnel de formation, lorsque la formation fait l'objet d'un abondement de son employeur, y compris lorsque cet abondement est versé par l'employeur en application d'un accord d'entreprise ou de groupe, d'un accord de branche ou d'un accord conclu par les organisations syndicales de salariés et d'employeurs gestionnaires d'un opérateur de compétences.

LIEUX ET ACCESSIBILITÉ

- Locaux VAKOM Rouen - 38 rue Bouquet, Rouen (700m2)
Parking privé à votre disposition - 5 minutes à pied de la Gare SNCF
- Locaux VAKOM Le Havre - 5 rue Edouard Larue, Le Havre



VAKOM est particulièrement attentif à l'intégration des personnes en situation de handicap. Aussi, en cas de handicap nécessitant une adaptation de bilan de compétences, contactez-nous, nous étudierons alors les possibilités pour vous accueillir dans les meilleures conditions.
Référént Handicap : Camille MONNIER - rlh@vakom.fr - 02 32 10 59 20

Mise à jour le 07/01/2026

CONTACTEZ-NOUS :
Tél : 02 32 10 59 20
Mail : rlh@vakom.fr

SAS au Capital de 594 161€
RCS Rouen 834 234 064
SIRET 834 234 064 00014
TVA intracommunautaire : FR 63 834 234 064
Code APE : 7022Z
Déclaration d'activité enregistrée sous le numéro 28
76 06002 76 auprès du Préfet de la Région Normandie

www.vakom.fr

Le Sens de l'Humain



**VALIDATION
DES ACQUIS DE
L'EXPERIENCE**

**VOUS SOUHAITEZ ÊTRE ACCOMPAGNÉ DANS L'ÉLABORATION DE
VOTRE LIVRET MÉTHODOLOGIQUE (LIVRET 2) ?**

VOUS CHERCHEZ À PRÉPARER VOTRE ENTRETIEN DEVANT LE JURY ?

**OPTIMISER VOS CHANCES DE RÉUSSITE DANS L'OBTENTION
DE VOTRE DIPLÔME ?**

Accompagner les Hommes dans leur projet
de développement personnel et professionnel

NOTRE DEONTOLOGIE

- Respect de la personne
- Confidentialité
- Recherche d'autonomie pour le bénéficiaire
- Refus de tout abus d'influence
- Respect du choix du bénéficiaire
- Renvoi sur d'autres professionnels si nécessaire
- Supervision régulière
- Démarche concrète

L'accompagnement méthodologique à la VAE est un accompagnement méthodologique et pédagogique qui a pour mission de :

- Vous permettre de cibler avec pertinence vos activités les plus en lien avec la certification visée.
- Vous accompagner dans l'explicitation et la rédaction de vos activités, de votre expérience au regard des exigences du diplôme et des attendus du jury
- Vous préparer à la phase d'entretien avec le jury et/ou de mise en situation professionnelle

LES INTERVENANTS

Nous vous proposons un accompagnement exclusivement individuel avec un Consultant-référent. Vous avez la possibilité de rencontrer au moins une fois au cours de votre bilan VAKOM un autre Consultant-Bilan.

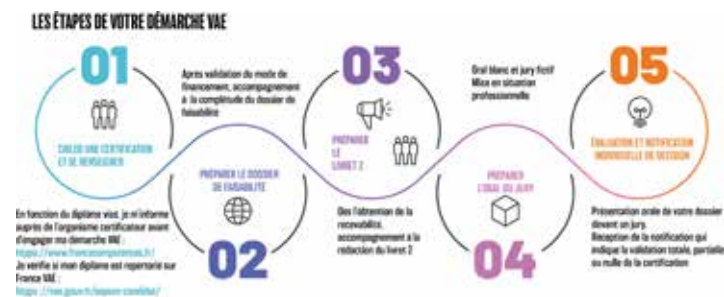


JULIE PLANQUOIS

Psychologue du travail, elle exerce en conseil et en orientation des parcours professionnels, accompagne des bénéficiaires de bilan de compétences, bilan de mobilité, notamment des personnes en situation de handicap.

L'ensemble des consultants **VAKOM** de notre réseau (67 consultants sur le territoire national) peuvent également être ressource pour apporter un regard croisé sur votre bilan.

LES ETAPES DE VOTRE DEMARCHE VAE



En savoir plus sur la démarche VAE : www.vae.gouv.fr

Etape 1 : Avant d'engager votre démarche, informez-vous auprès de l'organisme certificateur sur les spécificités de ses procédures de VAE.

En fonction du diplôme que vous souhaitez valider, vous aurez la possibilité de valider un ou des blocs de compétences, vous pourrez prendre connaissance des passerelles envisageables et les équivalences, suite de parcours et débouchés. Pour en savoir plus : https://www.francecompetences.fr/recherche_certificationprofessionnelle/

Etape 2 : Renseigner votre dossier de recevabilité

Etape 3 : Dès validation de votre dossier de recevabilité, VAKOM vous accompagne dans l'élaboration de votre livret 2.

ACCOMPAGNEMENT MÉTHODOLOGIQUE VAE CHEZ VAKOM

PHASE 1 : Analyse de la demande (1 heure)

- Analyse de la nature des besoins et compréhension des attentes du candidat avec un Consultant-référent
- Présentation de l'accompagnement et des outils utilisés
- Analyse de la demande de certification du candidat dans le projet professionnel et personnel
- Organisation des différentes étapes et du calendrier prévisionnel
- Contractualisation de l'accompagnement au travers de la signature de la convention tripartite

PHASE 2 : Préparation du dossier VAE

- Aide à la constitution du dossier (collecte des documents nécessaires, recherche de preuves...)
- Appropriation du référentiel

PHASE 3 : Rédaction du dossier VAE

- Identification des activités en lien avec le diplôme visé
- Appui pour traduire ces activités en compétences en cohérence avec le référentiel existant
- Aide à la formalisation de son expérience et de ses compétences au travers de la rédaction du livret
- Apport de soutien et guide dans le travail d'écriture

PHASE 4 : Préparation de l'entretien avec le jury de validation

- Conseils sur le déroulement et le type de questions pouvant être posées lors de la soutenance au regard de l'expérience du candidat
- Préconisation d'axes de développement

DURÉE

- 12 heures d'accompagnement

Etape 4 : Après préparation, vous vous présenterez à un jury de professionnels qui évaluera votre expérience.

Etape 5 : Une notification vous sera envoyée par l'organisme certificateur vous indiquant la validation totale, partielle ou nulle de la certification

PRÉ REQUIS

- Avoir déposé un livret de recevabilité auprès de l'organisme certificateur et avoir obtenu l'accord de recevabilité (attestation à fournir)